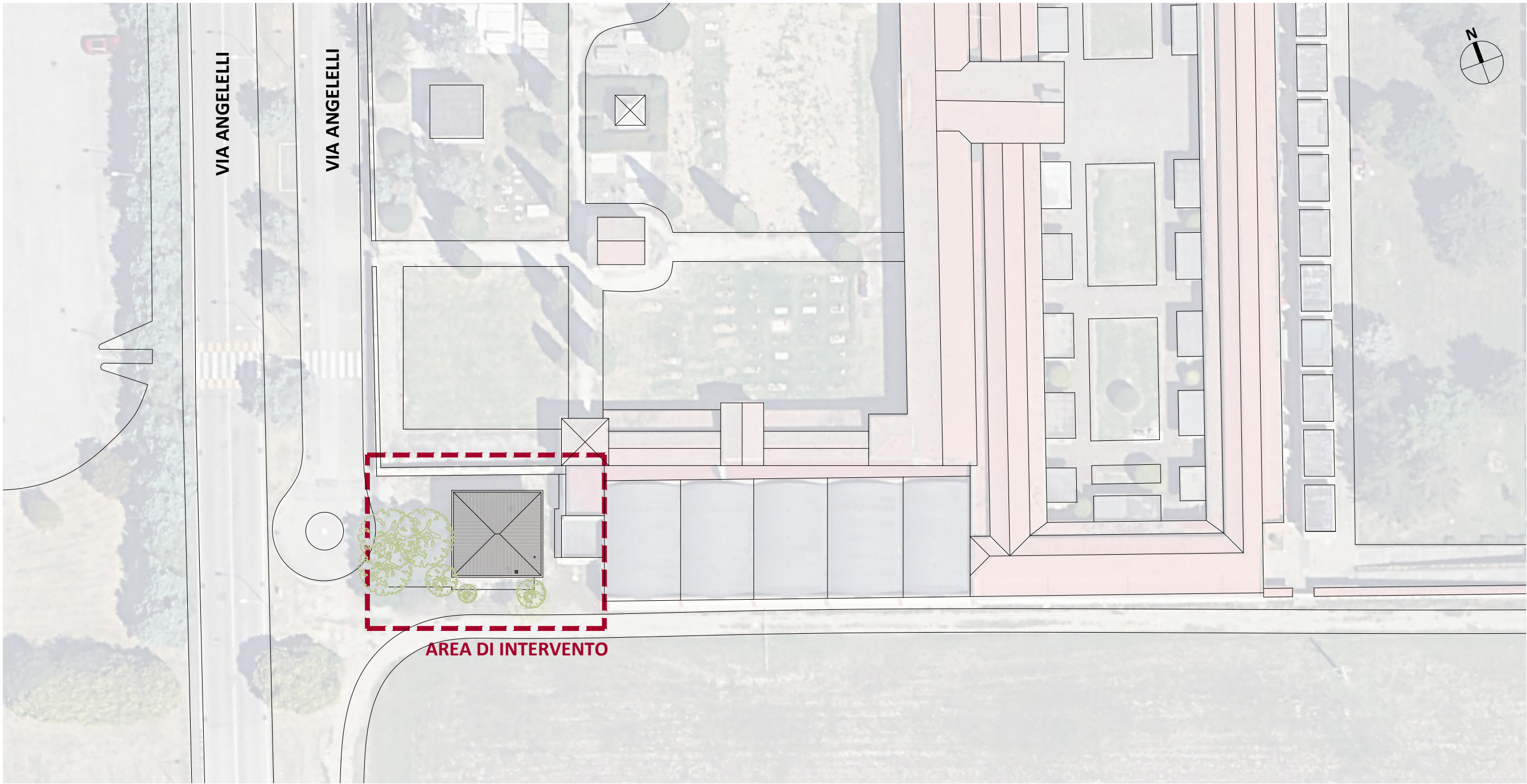
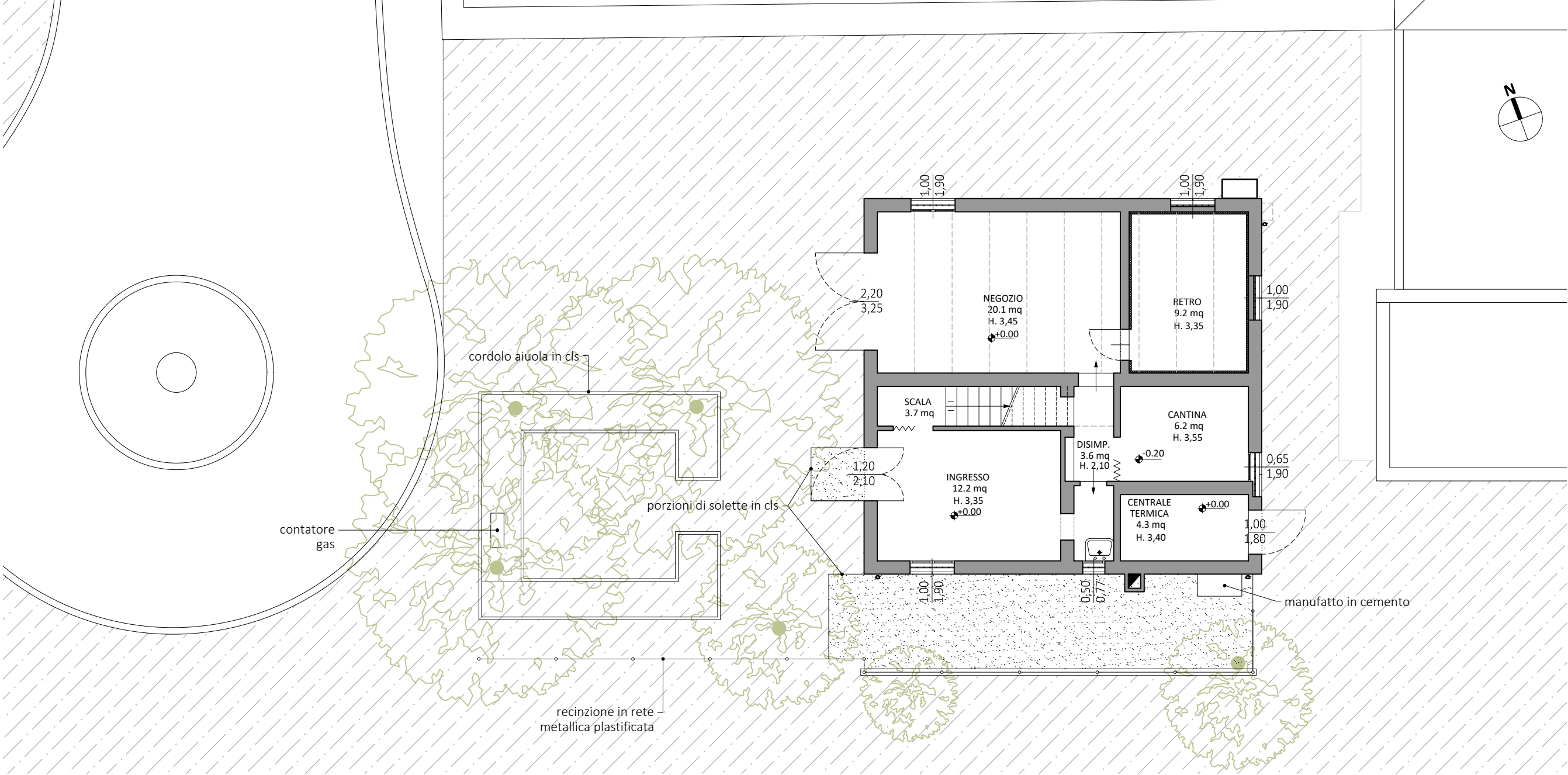


PLANIMETRIA AREA DI INTERVENTO  
scala 1:500



PLANIMETRIA GENERALE  
scala 1:100



Estratto di mappa da SIT Castel Maggiore - 1:10.000



## LAVORI DI RISTRUTTURAZIONE E RIQUALIFICAZIONE DEGLI ALLOGGI DI VIA ANGELELLI

PNRR M5 - C2 - SUB.INVESTIMENTO 1.3. - HOUSING FIRST  
CUP: G72F22000410006

committente:  
Città di Castel Maggiore  
3° Settore gestione del territorio  
lavori pubblici@comune.castel-maggiore.bo.it

Responsabile del 3° settore gestione del territorio  
ing. Gianluca Malagò

R.U.P.  
geom. Lucia Campana

progettazione:



SGLAB s.r.l.  
via delle Tofane 38/A  
40134 Bologna BO  
0514122793  
staff@sglab.it  
www.sglab.it  
# commessa: 3549

progetto architettonico:  
arch. Gabriele Zanarini  
collaboratori: ing. Gilda Bottacchiari

progetto impianti:  
arch. Gabriele Zanarini

coordinamento sicurezza in fase di progettazione CSP:  
arch. Giovanni Maini

## PROGETTO ESECUTIVO

titolo: ARCHITETTONICO  
STATO DI FATTO  
INQUADRAMENTO

scala: 1:500-1:100

data: febbraio 2025  
file: 3550-AR-01-02-SDF.dwg

AR-01